

# OUESSANT *infos*

île d'ouessant  
Office de Tourisme 



Numéro 9 Du 25/05/2026 au 31/05/2026

## NOS HORAIRES :

Ouvert du Lundi au Samedi **de 9h30 à 12h et de 14h à 17h45.**

Ouvert les jours **fériés de 10h à 12h30.**

 [ot-ouessant.fr](mailto:ot-ouessant.fr)  Ouessant - Office de Tourisme

 02 98 48 85 83  [ouessant\\_office\\_du\\_tourisme](https://www.instagram.com/ouessant_office_du_tourisme)

## Marché



**Le Mercredi à partir de 17H et  
le Samedi à partir de 10H**

Retrouver les produits locaux (lait, fromages, fruits et légumes, gâteaux aux plantes local) au marché sur le parking de l'église.

## Phare du Stiff

Ouvert tous les jours (sauf le mercredi) de 11H à 18H.

Le Mercredi de 13H à 18H. *(Dernière montée à 17h30)*

5.00€/ +16 ans

2.50€/ 12-16 ans

1.00€/ 6-12 ans

Gratuit/ - 6 ans/ Détenteur d'une carte Penn Ar Bed  
"insulaire" ou "fréquence"



Renseignements au **06 13 42 39 54**

## Vente de poissons



**Tous les matins (sauf le Dimanche  
et le Lundi) à partir de 10H30**

Vente directe de poissons pêchés par Finis Terrae. (Lieu jaune de ligne). Place de l'église.

## Écomusée du Niou Huella

Ouvert tous les jours de 10H à 18H

**Visites guidées** tous les jours : à 11H (sauf le 27/29 Mai)

**Tarifs:** 4.80€ adulte  
3.50€ enfant  
à 14H le 26/31 Mai

### Les ateliers:

**Costume Ouessantin:** à 14H le 29 Mai

**Tarifs:** 5.00€ adulte / 4.20€ enfant

**La vie à Ouessant :** à 14H le 30 Mai

**Tarifs:** 4.80€ adulte / 3.50€ enfant



Renseignements et réservations au :

**02 98 48 86 37** ou [ecomusee.ouessant@pnr-armorique.fr](mailto:ecomusee.ouessant@pnr-armorique.fr)

**Réservation conseillée** pour les animations.

## SANS CASQUE À VÉLO



**PORT DU  
CASQUE  
INDISPENSABLE  
À  
TOUT ÂGE!**

**JE RISQUE PLUS  
QU'UN BOBO!**

**N'ÉCOURTEZ PAS  
VOTRE SEJOUR,  
PROTÉGEZ-VOUS!**



# Les balade dessinées

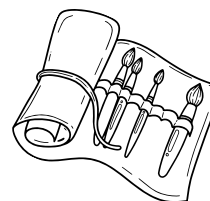
Avec **Lucie, illustratrice**



**Mercredi 27 Mai de 15H à 17H**

**“Le patrimoine”**

2H pour expérimenter le dessin en balade  
**Du bourg à Poulfeas**




Feutre, aquarelle, crayon...apportez ce que vous voulez.  
Du matériel sera également à votre disposition.

**Tarifs** (en fonction de ses moyens) : *Solidaire* : 15€/pers - *Conscient* : 20€/pers -  
*Soutient* : 25€/pers - Moins de 10ans : 10€

**Réservation** : 06.69.11.06.79 (de préférence par sms)

**Règlements** : Espèces ou CB

 **Instagram:** atelier.lamalette

## Balade avec Ondine de Kalon Eusa



**Mardi 26 Mai**

À 21H30

**Balade “Phare de nuit”**

Rendez-vous au phare du Stiff



**Tarifs** : 16€+4€ adulte ;  
10€+1€ ou 10€+2,50€ /enfant

**Inscription obligatoire** - Annulation possible si  
conditions météo insatisfaisantes.  
Sur inscription à l'office de tourisme ou  
par sms au **06 07 06 29 02**

## A.S.P.R.O

Association de Sauvegarde  
du Patrimoine Religieux d'Ouessant

**Vente à emporter**

Tous les Mercredis

**Parvis de l'église**

De 16h30 à 18h



**Riz au lait - Farz Oaled - Farz Gwad**

*Plats typiques locaux,  
cuits sous les mottes*



**100% des bénéfices serviront  
à la restauration du toit de  
l'église.**

## Écomusée d'Ouessant

Le 25 Mai à 14H

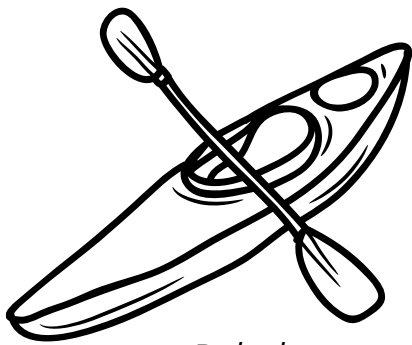
**Les déambulations des Phares et Balises**

**Rendez-vous devant la grille du phare du Créac'h**

**Sur réservation** 5€ - Adulte / 3€ - Enfant **Paiement par CB uniquement**

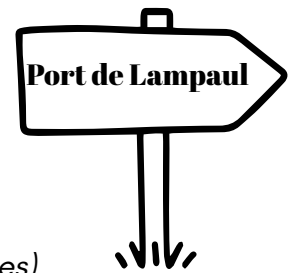
Renseignements et réservation : **02 98 48 86 37** ou [ecomusee.ouessant@pnr-armorique.fr](mailto:ecomusee.ouessant@pnr-armorique.fr)





# Ouessant Kayak

Visitez Ouessant autrement!



Balade accompagnée à la demande (À partir de 4 personnes)

**La location pourra être annulée en cas de conditions météo défavorables**

Réservation: **06 47 27 32 14**

ouessant.kayak@gmail.com

www.ouessant-kayak.fr/

## Balade avec Gwenaëlle de Melus Moudez

**Lundi 25 Mai**

de 10H à 12H

Balade au départ de la Chapelle de Locqueltas

**“Magie des plantes et plantes magiques”**

participation libre et consciente

**Réservation obligatoire**

**Tél: 06 59 70 73 16** ou par mail, site internet ou à l'Office de tourisme.



**Sur l'île d'Ouessant, la préservation de nos paysages naturels est essentielle.**

*Les sentiers côtiers sont strictement interdits aux vélos. Nous vous remercions de respecter cette règle pour la sécurité de tous et la protection du site.*

*À pied, merci de rester sur les chemins balisés. S'en écarter contribue à fragiliser la faune et la flore locales et accélère l'érosion des sols.*

*En respectant ces consignes simples, vous participez à la préservation de l'île sauvage que vous êtes venus découvrir. Merci de votre compréhension et de votre engagement.*



# Informations pratiques

## Numéros utiles ☎

### URGENCES

Pompiers	18 ou 112
SAMU	15
Cross Corsen	196
Gendarmerie	02 98 36 73 45
Garde Champêtre	06 84 08 53 11
Médecin	02 98 48 83 22
Pharmacie	02 98 48 81 59
Dentiste	02 98 34 07 45
Vétérinaire	02 98 48 82 62



### Cabinets infirmiers

T. Voglevette	06 72 35 61 25
S. Lambertson	06 82 68 45 84

### En cas de panne

EDF	08 10 33 30 29
Eau du Ponant	02 29 00 78 78

### Ramassage des ordures



Ordures ménagères Bacs jaunes

<b>Côte Nord</b>	Lundi	Jeudi
<b>Côte Sud</b>	Mardi	Vendredi
<b>Le Bourg</b>	Lundi	Jeudi

**Pas de collecte les jours fériés.**

**Horaires de la déchetterie:**

Du Lundi au Samedi de 13H30 à 17H

### Messe



L'église St Pol Aurélien est fermé par arrêté municipale.

### Mairie



Du Lundi au Jeudi:  
**9H - 12H / 14H - 16H30**

Le Vendredi  
**9H - 12H / 14H - 16H**

Fermé Samedi,  
Dimanche & jours fériés.

**Tél: 02 98 48 80 06**

### La Poste

Lundi et Vendredi:

**de 9H à 12h  
de 14H à 17H**

Mardi, Mercredi, Jeudi:

**de 9h à 12H  
de 14H à 16h30**

Samedi:  
**de 9H à 12H**

Fermé le Dimanche & jours fériés.

**Levée du courrier du lundi au vendredi à 15H30, levée du samedi à 10h30.**

### Association Troell

L'association Troell vise à équiper et animer un local de type "coworking" sur l'île. Situé au dessus du bourg à Porsnoan.

Equipement du local: bureaux individuels, prêts d'écran, salle de réunion (possibilité de visioconférences), internet WIFI, salle de pause.



Contactez les au :

**06 59 58 35 41**

Ou par mail :

**troell.coworking@gmail.com**

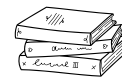


**Il n'y a pas de distributeur de billets sur l'île.**

Des points de retraits sont possibles au bar-tabac et au Marché de îles pour le Crédit Agricole, à Ouessant-Pressé pour le Crédit Mutuel de Bretagne et à Avimer pour la Banque Populaire Grand Ouest & Crédit Maritime Grand Ouest.

### Bibliothèque municipale

Lundi	15H - 17H
Mardi	10H - 12H
Mercredi	11h-12H / 15H-17H
Jeudi	Fermé
Vendredi	10H - 12H
Samedi	10H - 12H
Dimanche	Fermé



**Tél: 02 98 48 86 84**

### Centre aéré

En période de vacances scolaires.



**Tél: 02 98 48 80 45**

### Les p'tits gestes simple au quotidien



Les chiens adorent se promener, mais la laisse est obligatoire sur l'île.

Le bord de côte c'est à pied qu'on en profite !



Camper autour d'un feu ou brûler ses déchets n'est pas autorisé.

La circulation et le stationnement c'est comme sur le continent.



N'empilez/ n'emportez pas les galets, ils limitent l'érosion.